

施工や商品についての詳細は  
お気軽にお問い合わせください！

## 塗るローイーについて

### 施工道具について

専用調整剤、専用不織布、専用スポンジ、工業用アルコール、アルミテープ、給水ペーパー、マスキングテープ、カップ、エアダスター、サンダー、スポンジフォルダー、デジタル計量器、スクイージー、スクレーパー、ミクロンクロス、霧吹き、バケツ



### 塗るローイーの特徴

施工中、または乾燥過程において  
手が触れてしまった場合などでも  
すぐにはがせるので、簡単にやり直しが可能です。



スプレーで噴霧しながらスクレーパーで簡単にはがせます



### ガラスフィルムとの比較

	塗るローイー	ガラスフィルム
メリット	大きなサイズでも継ぎ目ができません。 耐久性が8年~10年。 完全乾燥後、表面の塗膜硬度は強化されます。	飛散防止機能を持った商品があります。
デメリット	施工中に溶剤系の臭いがします。	大きなサイズのガラスには継ぎ目ができます。 耐久年数は5~6年程度です。

## メンテナンスについて

⚠ 施工後の清掃につきましては下記の点にご注意ください

- ・清掃は施工後1カ月が経過してから行ってください。
- ・ゴムスキージや濡らした柔らかい布で軽く水洗いしお拭き拭き取りください。
- ・コーティング後の臭気は24時間ほどで大幅に消えますが、必ず換気を行ってください。



ゴムスキージ

<その他注意事項>

施工が出来ないガラスがありますので、事前に施工業者へご相談ください/施工後の臭気は約24時間で消えますが、必ず換気を行ってください/施工後24時間を経過すれば表面を触る程度は問題ありませんが、完全硬化には1カ月を要しますのでご注意ください

製造元

Youtubeチャンネルにて  
「塗るローイー」実験動画公開中!

株式会社日進産業  
東京都板橋区蓮根3-2-15 ガイナ第二ビル  
TEL.0120-243-501



ガイナ公式  
Youtube

# 塗るローイー

高遮断熱ガラスに使用されているような機能を持つ、  
金属皮膜を液体化したガラス専用遮熱コーティング剤です。  
屋内を夏涼しく、冬場に発生する結露の発生を  
低減することができます。

可視光透過率  
82%

既存の  
窓ガラスに  
施工可能

害虫飛来を  
大幅抑制

紫外線  
99%  
カット

冷暖房効率  
UP

室内の暑さでお悩みのあなたへ  
窓の性能をアップグレードしませんか？

室内の暑さの原因の一つは窓ガラス  
窓ガラスを見直すことで  
快適な省エネ生活が実現できます





窓ガラスに塗るだけ！遮熱・断熱・UVカット

# 「塗るローイー」の特徴

高遮断熱ガラスに使用されているような機能を持つ、金属皮膜を液体化したガラス専用遮熱コーティング剤です。屋内を夏涼しく、冬場に発生する結露の発生を低減することができます。

## ポイント1 紫外線を99%カット 日焼け防止効果

光を透過させながら紫外線の室内侵入は99%カットします。家具や絨毯などの色や劣化を防ぎ、健康被害から体を守ります。

## ポイント2 可視光透過率82%を実現！

優れた透過率を誇るため、ガラスは美しい透過率を保持することができ、景観を損ないません。

## ポイント3 虫が集まりにくくなる 防虫効果

夜間室内の蛍光灯から発する紫外線に寄って来た虫を、紫外線をカットすることにより防ぐことができます。

## ポイント4 作業性が良く キレイな仕上がり

既存の窓ガラスに施工するので作業性が良く、見た目もキレイに仕上がります。

## “塗るローイー”のここに注目!!

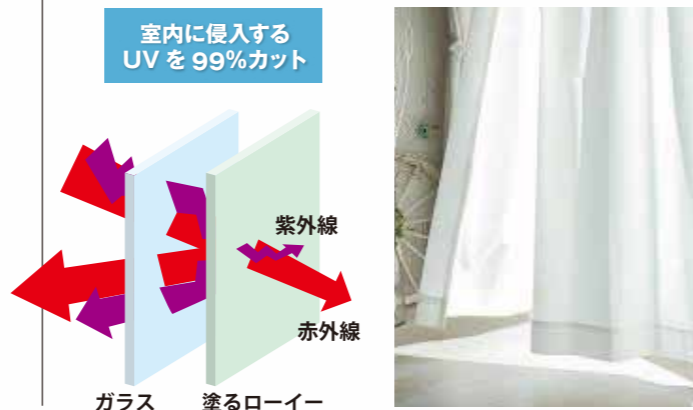
### ここに注目！ 大がかりな工事は不要 既存の窓ガラスに施工可能

“塗るローイー”は既存の窓ガラスに施工できるので、大がかりな工事は必要ありません。他の窓の断熱工事と比較し、施工費と施工時間を抑えることができます。施工後の仕上がりがキレイで見た目がほとんど変わりません。



### ここに注目！ 紫外線を99%カット 室内でもUVケアを

紫外線は窓を通り抜ける性質があるので、直接日光が当たらない室内でも紫外線は降り注ぎます。よって、室内でも紫外線対策を行う必要があります。紫外線は人だけではなく、インテリアにもよくありません。日焼け止めを塗れない敏感肌の人や赤ちゃん、家具が傷まないためにも、紫外線対策はしっかり行いましょう。



❄️ || 圧倒的な経済・遮熱効果 || ☀️

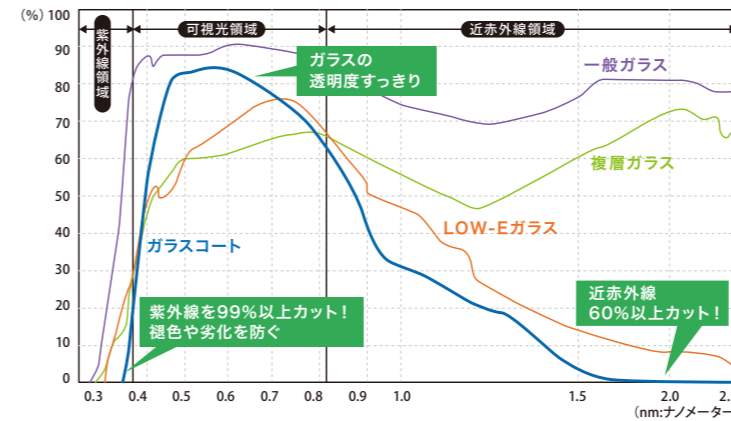
## 最大約20%\*の省エネを実現！

\*当社調べ  
\*使用環境によって異なります

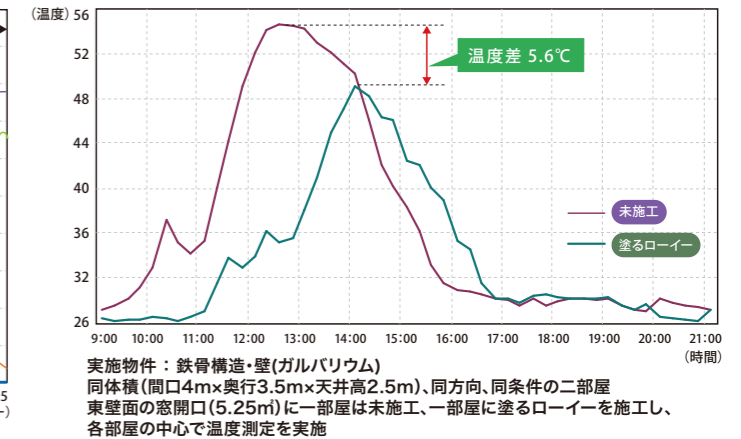
## オフィス・家庭・ショップなど、幅広い場所で効果を発揮！

エアコンの設定温度を1℃上げるだけで電力消費量はおよそ10%下がります。塗るローイーを施工するだけで夏は暑さの原因である近赤外線を60%カット。エアコンの室内温度設定を高くすることができます。冬は室内の温度を逃しにくくするため、普通ガラスに比べ保温効果が期待できます。現在の冷暖房費を夏冬それぞれ節約することができます。つまり、2℃設定を変えることで最大20%の省エネを実現することができます。

可視光透過率と熱線遮断の効果



塗るローイー施工・未施工の室内温度変化比較データ

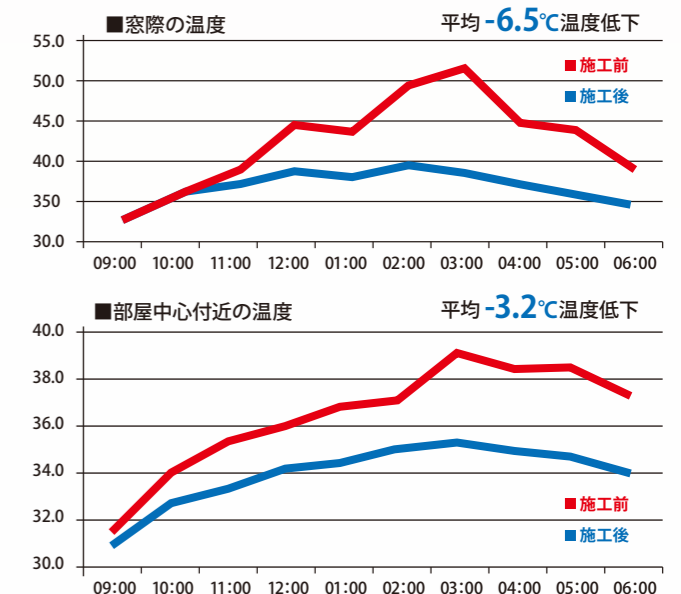


## 施工事例



**概要**  
種別：オフィスビル  
施工箇所：窓ガラス  
施工理由：日射の抑制  
窓際の席の暑さ対策。紫外線の影響による室内備品の劣化防止のため。

### 施工前後の室内温度比較



塗るローイーを施工した結果、冷房効率の向上と冬季の結露も抑制された。